

Hieronder worden vragen beantwoord die frequent aan de AutoMeld® helpdesk gesteld worden.
 Voor uitgebreide informatie, zie de gebruikershandleiding onder: Downloads.

<u>Probleem</u>	<u>Oplossing</u>
1 De groene kaart en/of het verzekeringsbewijs kan niet worden afgedrukt.	De oorzaak is een PopUp blokkering. Deze wordt gezet door uw internet explorer of door een of andere invoegtoepassing zoals de Google toolbar. Zie ad 1, pagina 2) Hoe u de PopUp blokkering voor www.automeld.nl opheft.
2 Bij keuze [Wijzigen] en/of [Nieuw] verschijnt alleen een 'grijsscherm'	a) De oorzaak is mogelijk een PopUp blokkering. Zie ad 1, pagina 2) hoe u de PopUp blokkering voor www.automeld.nl opheft. b) U gebruikt van Internet Explorer 9 en de compatibiliteitsweergave staat UIT. Zie ad 2, pagina 3.
3 De gegevens op de groenekaart en/of verzekeringsbewijs worden buiten de daarvoor bedoelde kaders afgedrukt	De oorzaak is de pagina-instelling van internet explorer. Zie ad 3, pagina 3) voor hoe deze in te stellen.
4 Correctie bouwjaar/maand	Dit kan alleen gecorrigeerd worden door het voertuig opnieuw vast te leggen. Vooraf gaande moet het voertuig afgemeld en verwijderd worden. 1) [Wijzigen] [Afmelden] 2) [Wijzigen] [Verwijderen] 3) [Nieuw kenteken]
5 ... bewerkt door andere gebruiker	Door u of uw collega of door de helpdesk, is de bewerking op dit kenteken onjuist afgesloten. Na ca 15 minuten kunt u het voertuig weer muteren. Zie ad 5, pagina 3) Andere gebruiker
6 Er zijn veel te veel voertuigen om op het overzichtsscherm getoond te worden. Ik moet heel veel scrollen.	Het overzichtsscherm kan slechts 14 regels laten zien. Zijn er meer dan 14 geregistreerd dan moet inderdaad gescrolled worden. U kunt het aantal voertuigen wel beperkt houden door regelmatig de afgemelde voertuigen te verwijderen. Dit kan met behulp van [Verwijder Collectief]. Een afgemeld voertuig kunt u afzonderlijk verwijderen door: [Wijzigen] [Verwijderen]
7 Van sommige voertuigen zijn er wel erg veel historische mutaties aanwezig.	Om dit te 'schonen' moet u het voertuig [Afmelden] [Verwijderen] en weer met [Nieuw kenteken] vastleggen. Er raken geen gegevens verloren. De historische mutaties zijn bij Delta Lloyd Schadeverzekering NV bekend.

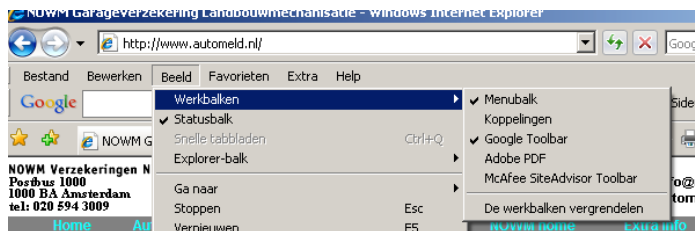
ad1) Opheffen: PopUp blokkering

Controleer svp het internetadres dat u gebruikt. Staat de **www** er wel voor ?

De PopUp blokkering kan door internet explorer maar ook door bijvoorbeeld een invoegtoepassing zoals de Google toolbar, uitgeoefend worden.

Door de Google Toolbar ?

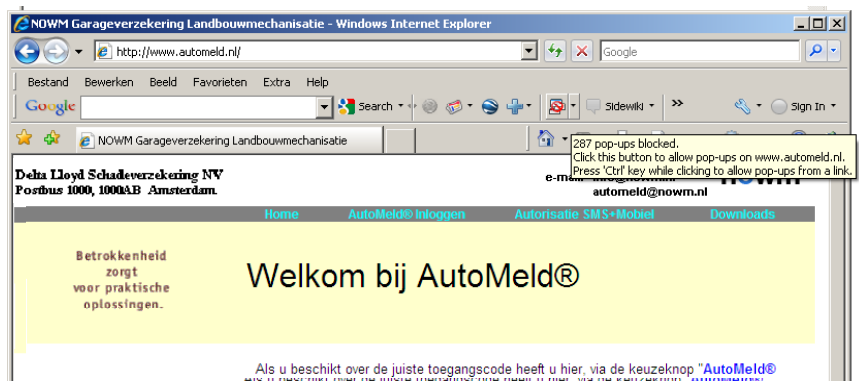
Onder menu [Beeld] [Werkbalken] kunt u zien of bij u bijvoorbeeld de Google Toolbar is geïnstalleerd en actief is.



Is de toolbar aanwezig maar niet actief, zet hem dan actief en vervolg de instructies voor het opheffen van de popup blokkering. Daarna kan het gebruik van de toolbar weer uitgeschakeld worden.

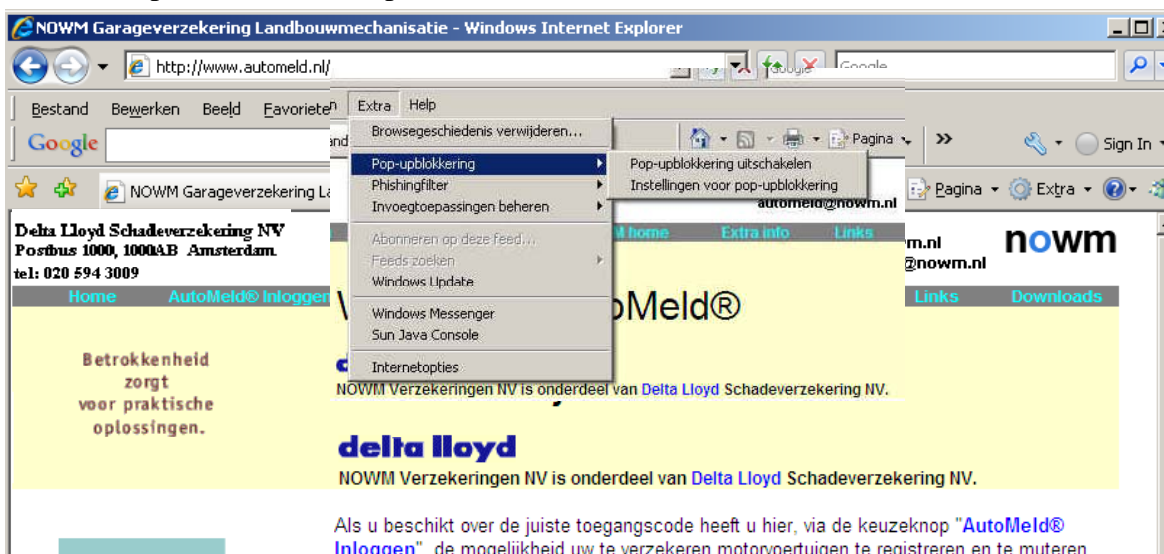
Klik op  als u op de website www.automeld.nl bent.

Daarna zal getoond worden dat popup's voor www.automeld.nl toegestaan worden.



Door 'explorer' ?

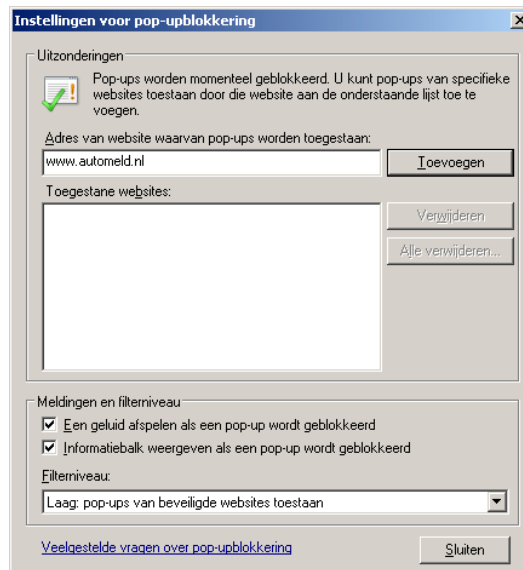
Klik in de explorer menubalk op [Extra]



Klik op [Instellingen voor pop-upblokkering] (mogelijk moet u eerst [pop-upblokkering inschakelen]) en voeg www.automeld.nl toe.

Daarna [pop-upblokkering] inschakelen.

Verlaat nu explorer en start deze opnieuw.



ad2) Internet Explorer 9

Bij Explorer 9.0 staat de compatibiliteitsweergave standaard op UIT. O.a. menu's, figuren etc ontworpen voor eerdere explorer versies worden dan veelal niet juist meer weergegeven.

Het probleem is vrij eenvoudig te verhelpen door de compatibiliteitsweergave AAN te zetten.

Veelal vindt u deze functie terug onder menu Extra. Staat het daar niet, zoek dan even met behulp van Help.

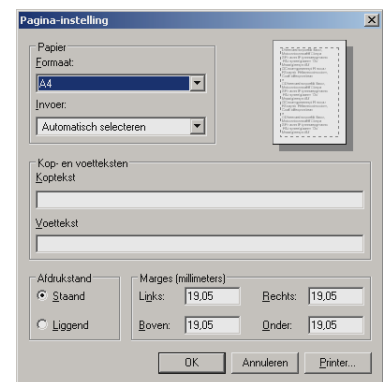
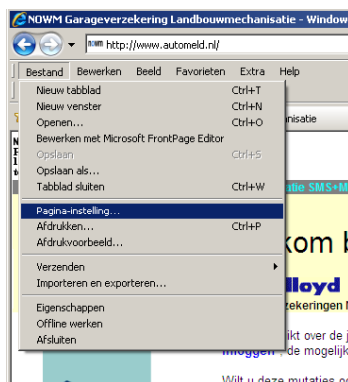
ad 3) pagina-instelling van internet explorer

Voor de besturing van de afdrukposities van de groene kaart wordt gebruik gemaakt van uw browser printerinstellingen.

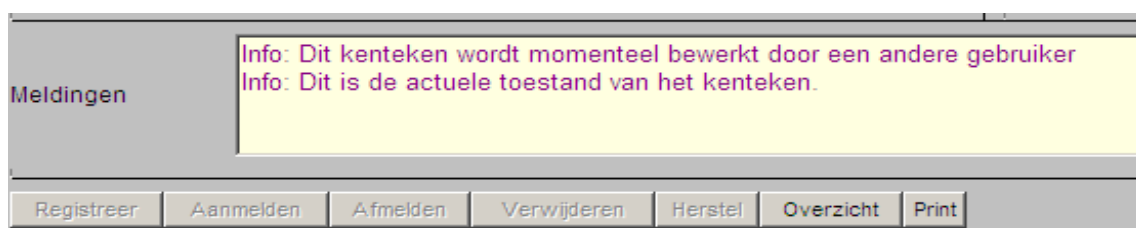
Ongeacht uw type printer wordt er veelal redelijk binnen de juiste kaders afgedrukt met zowel de Linker – als de Boven marge ingesteld op 19,05 (millimeters)

Met Links en Boven kunt u de afdrukposities enigszins bijstellen.

Rechts en Onder ook instellen op 19,05 millimeter (of lager). Kies hier geen hogere waarde, de af te drukken tekst kan dan 'weggedrukt' worden.



ad 5) andere gebruiker'



De andere gebruiker kunt u zelf ook zijn !!

Als [Wijzigen] wordt gekozen, dan wordt het voertuiggegeven 'gelocked' om te voorkomen dat uw collega ook hetzelfde voertuig gaat wijzigen. Deze 'lock' wordt opgeheven als u [Overzicht] of na bevestiging van de mutatie terugkeert naar het overzichtsscherm.. Doet u dit anders, bijvoorbeeld met het kruisje rechts bovenin (is close window), dan blijft de 'lock' ca 15 minuten nog actief.

Dit geldt ook, als u zelf weer inlogt. Voor het systeem bent u dan een andere gebruiker geworden.